



Regione
Lombardia

PROGRAMMAZIONE DEL SISTEMA UNITARIO DI ISTRUZIONE, FORMAZIONE E LAVORO DELLA REGIONE LOMBARDIA A.F. 2019 – 2020

Assessore Istruzione Formazione e Lavoro
Melania De Nichilo Rizzoli

29 gennaio 2019 - Palazzo Pirelli, Milano



IL SISTEMA UNITARIO DI ISTRUZIONE, FORMAZIONE E LAVORO IN REGIONE LOMBARDIA, A.F. 2019-2020

SISTEMA UNITARIO DI ISTRUZIONE, FORMAZIONE E LAVORO

€ 286,2 Mln

DOTTE SCUOLA

€ 40,5 Mln

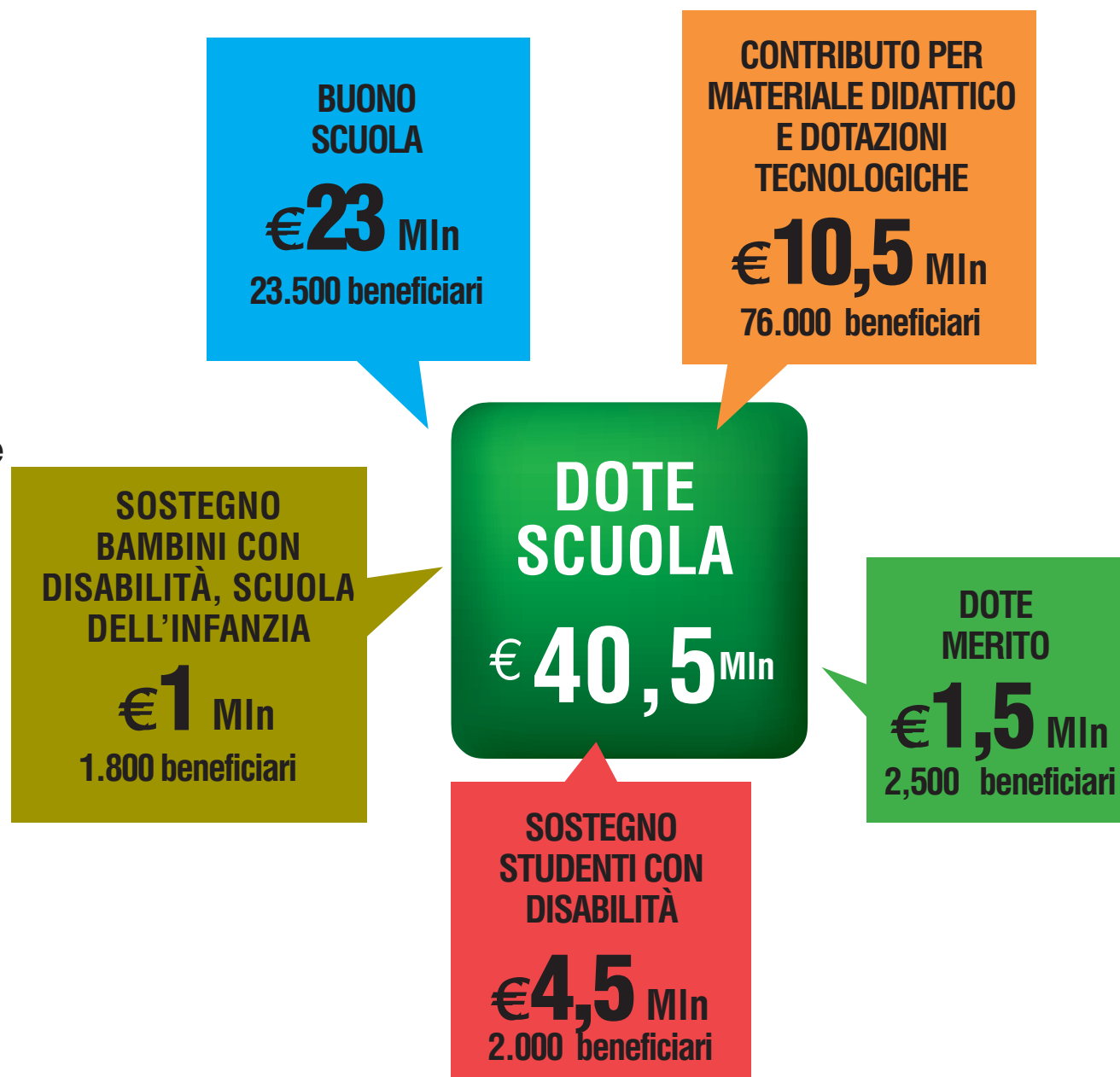
SISTEMA DI IeFP

€ 245,7 Mln

IL SISTEMA DELLE MISURE DELLA DOTE SCUOLA, A.F. 2019-2020

Regione Lombardia sostiene il diritto allo studio nel sistema di istruzione e di istruzione e formazione professionale, attraverso lo strumento della **Dote Scuola**, su cui per l'a.f. 2019-2020 sono state stanziare risorse per **euro 40,5 Mln**.

Il sistema della Dote Scuola è composto da una serie di misure:



I RISULTATI DEL SISTEMA DI IEFP IN REGIONE LOMBARDIA

Il sistema di istruzione e formazione professionale di Regione Lombardia è incentrato sul modello educativo duale, che integra in modo organico la formazione con il lavoro.

Il sistema duale è attuato attraverso gli strumenti dell'alternanza scuola-lavoro rafforzata (min. 400 h annue) e dell'apprendistato di I livello, finalizzato al conseguimento dei titoli di Qualifica e di Diploma IeFP, del Certificato IFTS, alla frequenza del corso annuale per l'accesso all'esame di Stato di Istruzione professionale, al Diploma di Istruzione secondaria di II grado.

Le politiche attivate per potenziare il modello duale hanno consentito di ottenere una crescita significativa del sistema di IeFP.

110

**Istituzioni Formative
accreditate**

2.700

**Percorsi triennali
e di IV anno**

53.800 Iscritti nei percorsi triennali e di IV anno
(+ 10,7% rispetto al 2013)

di cui 2.000
Apprendisti di I livello
(moltiplicati di 20 volte
rispetto al 2013)

di cui 11.200
Studenti formati
in alternanza
scuola-lavoro
rafforzata

LA PROGRAMMAZIONE DEL SISTEMA DI IEFP, A.F. 2019-2020

PERCORSI DI IeFP,
PREVALENTEMENTE IN ALTERNANZA
SCUOLA-LAVORO RAFFORZATA,
ANCHE IN CHIAVE
ANTI-DISPERSIONE

€228,2 Mln
53.800 iscritti

POTENZIAMENTO DELL'ALTERNANZA
SCUOLA-LAVORO
RAFFORZATA NEI I E IV ANNI

€5 Mln
11.200 Studenti in alternanza

**SISTEMA
DI IeFP**

€245,7 Mln

APPRENDISTATO
DI I LIVELLO

€11 Mln
2000 apprendisti

AZIONI DI
CONSOLIDAMENTO
DEL SISTEMA
DI IeFP

€1,5 Mln

LA PROGRAMMAZIONE DEL SISTEMA DI IEFP, A.F. 2019-2020

Elementi di innovazione: la delibera di programmazione del sistema di leFP 2019-2020 rilancia i pilastri fondamentali del modello educativo unitario, di istruzione, formazione e lavoro, di Regione Lombardia.

BUDGET UNICO

Budget unico per ciascun **operatore**, entro il quale ognuno potrà richiedere le doti per i propri allievi, sia in **modalità ordinaria**, sia **duale**.

MECCANISMO INCENTIVANTE DI ASSEGNAZIONE DELLE RISORSE

Meccanismo incentivante di assegnazione delle risorse, sulla base del raggiungimento di determinate performance di successo formativo nel sistema duale.

RAFFORZAMENTO DELL'ALTERNANZA

L'alternanza scuola-lavoro rafforzata (min. 400 ore annue) è **estesa** nelle **prime annualità** anche agli allievi 14enni, che dovranno svolgere almeno 200 ore di formazione in situazioni di apprendimento esperienziale. Inoltre i percorsi di **IV annualità** saranno realizzati **unicamente** in modalità **duale**.

COOPERAZIONE CON ACADEMY AZIENDALI

Una parte della formazione potrà essere svolta da **docenti "aziendali"**, messi a disposizione da **qualificate Academy aziendali**, sia in aula sia nei luoghi di lavoro.

AZIONI DI CONSOLIDAMENTO

Saranno organizzati **interventi di accompagnamento** alle **Istituzioni formative/scolastiche** riguardo allo sviluppo del sistema di leFP.

Inoltre saranno promosse azioni di **orientamento** indirizzate ai **giovani** per la scelta dei percorsi di formazione professionalizzante (leFP, IFTS, ITS).